

Tillväxtsskola 2 i SÖ Skåne

**Tillväxtskolan startar 1 februari 2011 och pågår
tom juni 2013**

**Informationsmöte för de som önskar delta är den
10 januari på Sparbanken Syd i Tomelilla**

**Anmälan till Kundservice 0411-822000 senast
7 januari**

Mer info; Marie Traub 0414-822310



Tomelilla kommun
- den del av Öresundsregionen
där du njuter av Österlens livskvalitet



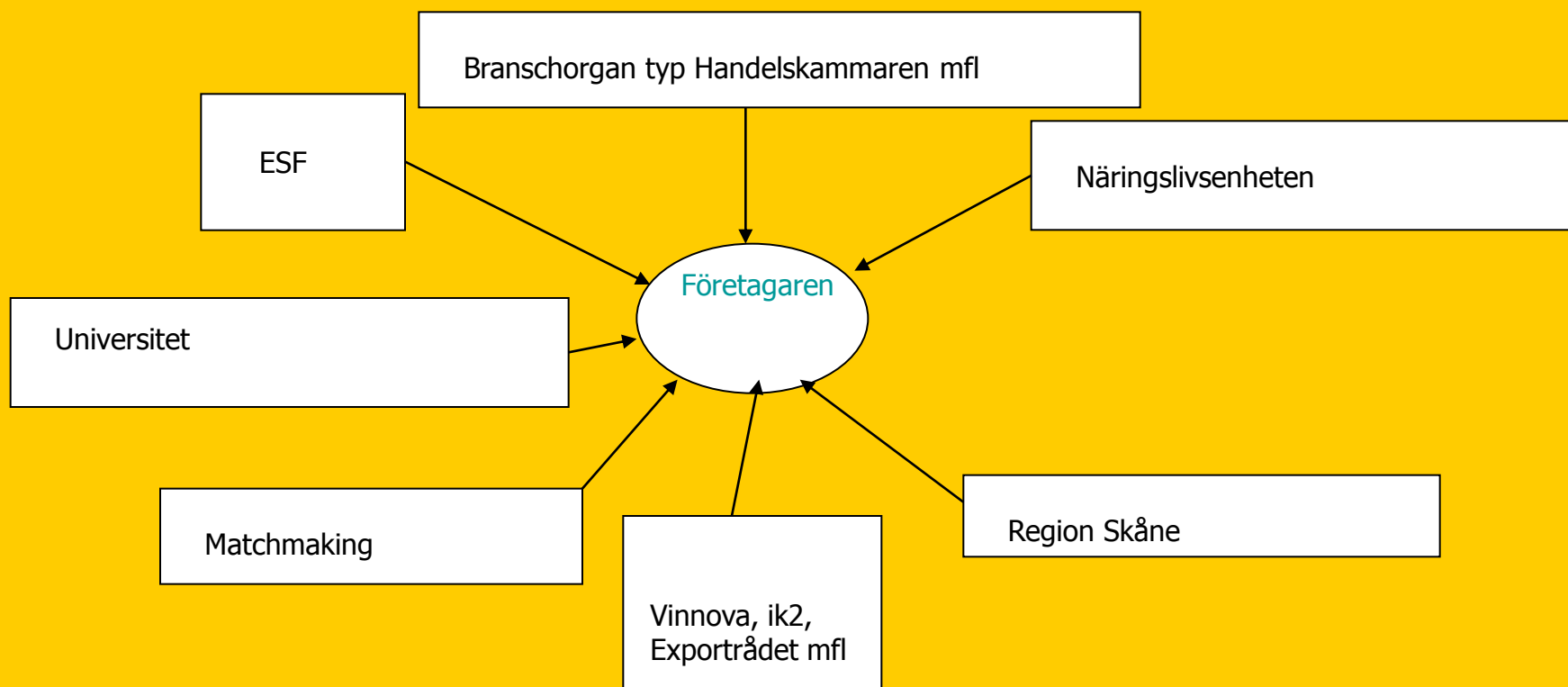
Sparbanken Syd

Bakgrund

- Skåne i topp vad gäller tillväxt men sydöstra Skåne släpar efter
- Finns ett samarbete mellan fyra kommuner i SÖSK där alla har en ambition att samarbeta men man kommer inte riktigt i mål med det
- Finns ingen tillräcklig stark "man" eller "kvinna" eller organisation som kan få många att verka åt samma håll
- Mycket görs men inte tillräckligt utifrån regionens potential
- SÖSK oftast bortglömda runt tillväxtfrågor i Skåne ur ett regionalt perspektiv



Småföretagaren saknar/känner ej till alla bra nätverk som finns till för dem



Konceptet Tillväxtskola 2



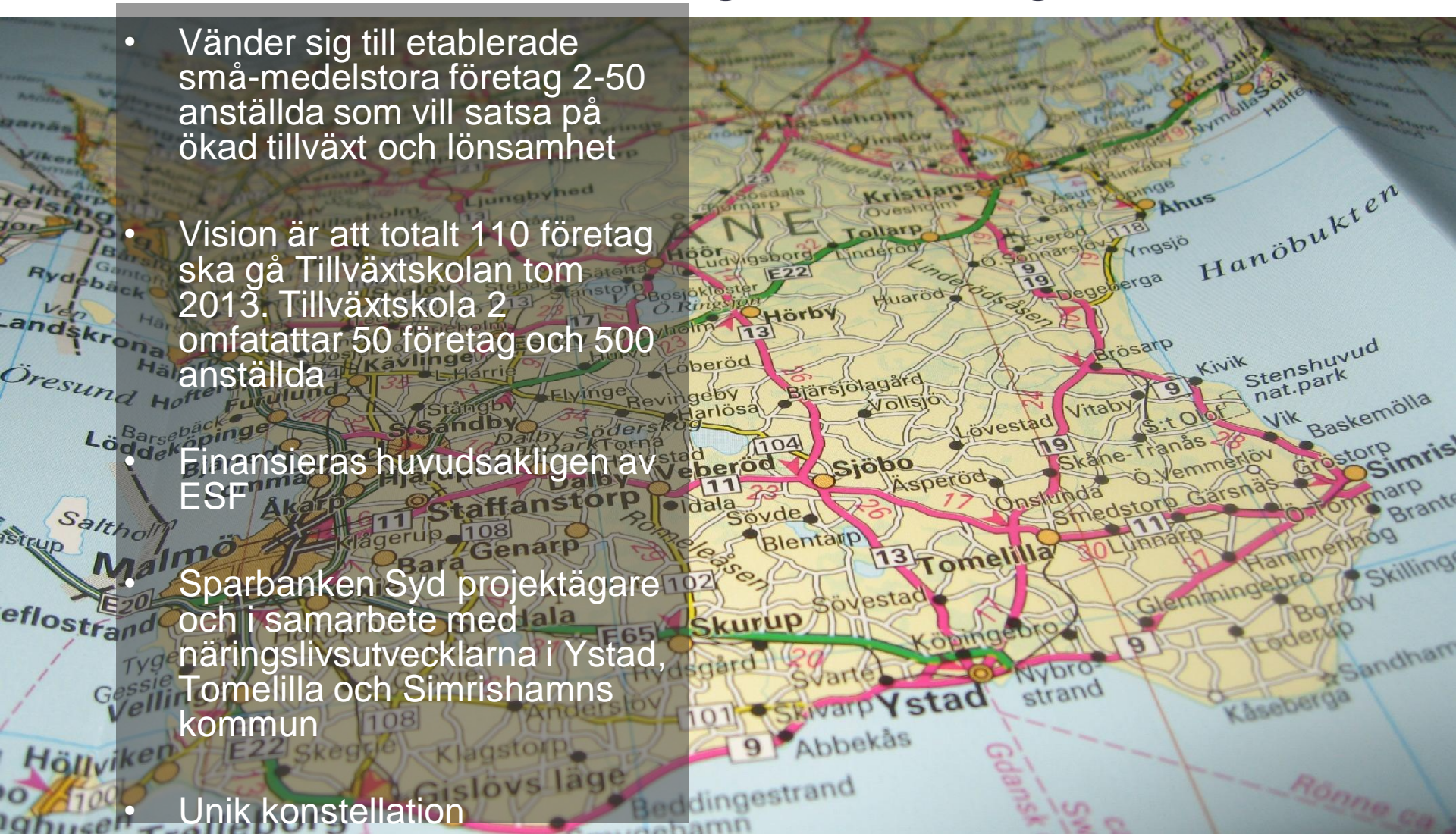
Tomelilla kommun
- den del av Öresundsregionen
där du njuter av Österlens livskvalitet



Sparbanken Syd

Tillväxtskolan för Mogna Företag

- Vänder sig till etablerade små-medelstora företag 2-50 anställda som vill satsa på ökad tillväxt och lönsamhet
- Vision är att totalt 110 företag ska gå Tillväxtskolan tom 2013. Tillväxtskola 2 omfattar 50 företag och 500 anställda
- Finansieras huvudsakligen av ESF
- Sparbanken Syd projektägare och i samarbete med näringslivsutvecklarna i Ystad, Tomelilla och Simrishamns kommun
- Unik konstellation



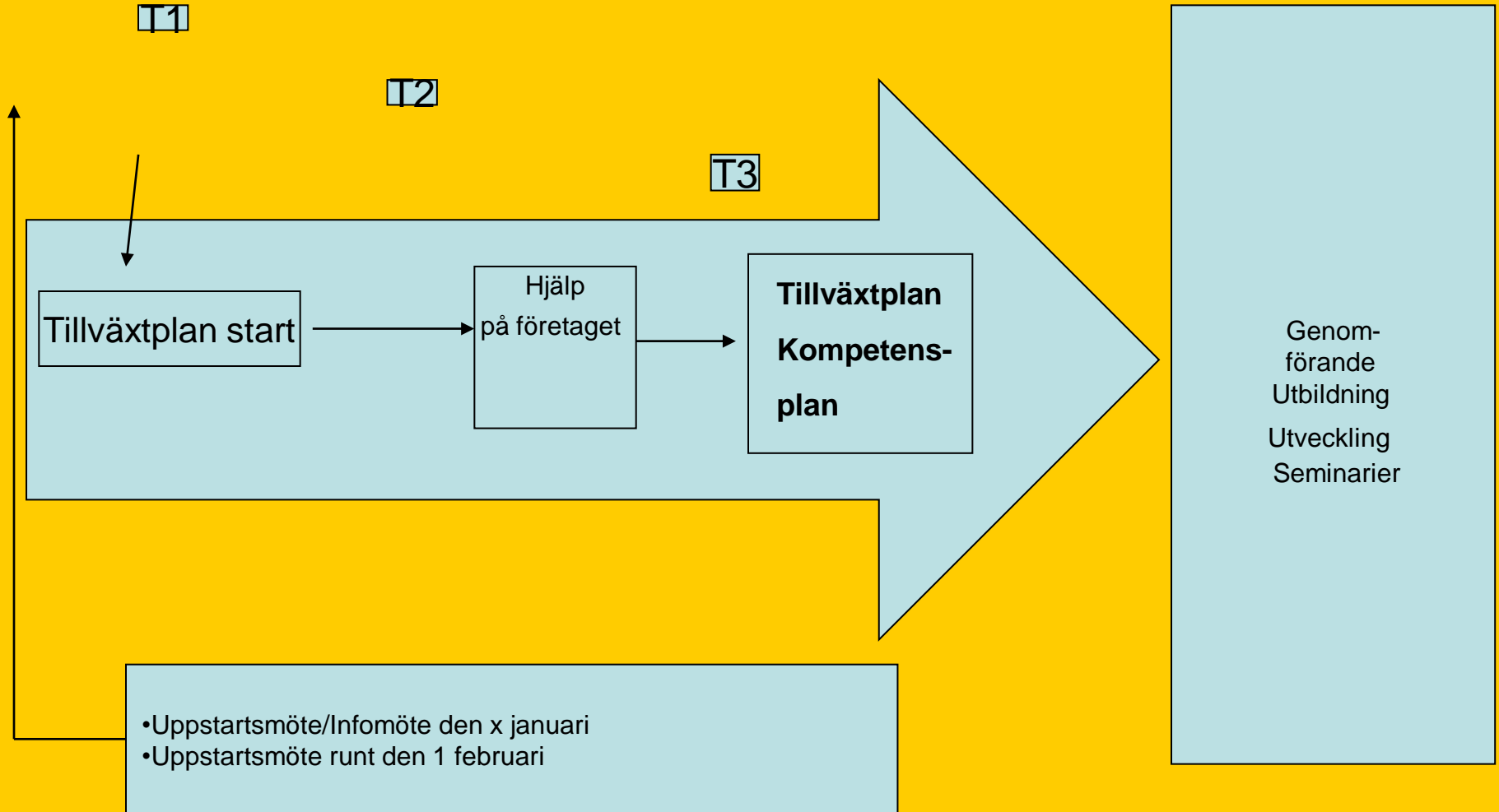
Tillväxtskola 2 Upplägg

1 febr 2011

mobiliseringsfas

juli 2011

juli 2011 –juni 2013



Tillväxtskola 2 steg 1 mellan 1 februari-30 juli

- Målbild 50 företag, 500 personer
- Tre st halvdagar/företag (T1-T3), ca 10 företag/grupp för att jobba med Tillväxtplan och Kompetensplan
- Ca 6h/företag med extern konsult för att stödja framtagandet av Tillväxt- och kompetensutvecklingplan.
- Företagets personal skall deltar aktivt i och är delaktiga i framtagandet av Tillväxtplan och Kompetensutvecklingsplan.
-



Tillväxtskola 2 steg 2 mellan 1 augusti 2011 tom 30 juni 2013

- Steg 1 analys ligger som grund för att påbörja denna del. Man måste vara godkänd för att gå vidare till detta steg
- 3 seminarium planeras
- Samtlig personal erbjuds individuell utbildning

Ett antal h/företag avsätts för specifik utbildningsinsats och processtöd



Organisation

- Huvudprojektledare
- Administratör
- Från respektive företag:
 - Företagsledare
 - Samverkansansvarig
 - Ska säkerställa att man håller sig till planen
 - Administrerar så rätt person är på rätt utbildning i rätt tid
 - Är kontakten i vardagen för projektledaren
 - Säkerställer engagemanget
- Styrgrupp bestående av representant Sparbanken Syd(projektägare) , Huvudprojektledare, respektive näringslivschef, representant från företagen, adjungerad från ESF



Respektive företags ansvar/åtagande

- Engagemang, tid, organisation så att personal får gå på utbildningen
- Samverkansperson- ska säkerställa att rätt person är på rätt plats, kommer ha egen kod till vårt system, kontaktperson till projektet
- Risktagning - om företaget slarvar så det drabbar projektägaren kan man bli återbetalningsskyldig för den delen
- Skriftligt åtagande
- Mycket begränsad delfinansiering om man går in i mellan 1500-3000 kr totalt beroende på storlek på företag



Projektägarens ansvar/åtagande

- Delfinansierar projektet
- Ansvarar för hela organisationen
- Ligger ute med likviditet
- Ansvarar gentemot ESF
- Ansvar för samtliga konsulter
- Sköter huvuddel av administrationen



Kommunernas ansvar/åtagande

- Delfinansierar projektet
- Styra projektet i Styrgruppen
- Samverkan över kommungränser
- Stödja projektägaren i framgång & motgång
- Koppla ihop med andra projekt som drivs så effekten blir än högre



Utveckling av Tillväxtskola 2

- Nyttjar erfarenheten från Tillväxtskola 1
 - Lärdomen har varit att ha medarbetarna än mer med i början för att skapa förståelse. Därför kommer det vara en "checkpoint" innan företaget blir godkänt av projektledningen och kan vara klar för genomförandeprocessen.
 - Att ha deltagande företag (1-2 st) med i styrgruppen
 - På navigatorsyd.se under Tillväxtskola kan ni se vilka företag som deltar i Tillväxtskola 1. Dessa kommer att delta som mentorer och nätverkskollegor



Vision med Tillväxtskolan

Artikel från 20121101 i DI

di.se

Sedan mitten av 2010 har blickarna från näringsliv, universitet, Region Skåne mfl alltmer riktat blickarna mot YstadÖsterlen-regionen. Där har det regionala näringslivet tillsammans med Sparbanken Syd och Tomelilla, Simrishamn och Ystads kommun arbetet målinriktat och med stöd av ESF för att skapa varaktig och långsiktig tillväxt. Det råder en helt ny anda i regionen säger företagaren Olle Svensson, en av företagsledarna som deltar.

Framgångarna bygger på konceptet Tillväxtskolan där små/medelstora företagare i regionen har fått tid och möjlighet att arbeta strategiskt med att ta fram tillväxtplaner och kompetensutveckla personalen. En av deltagarna Stig Johansson som är maskin-reperatör säger: "Idag är teamkänslan stark, vi har ledare som kan motivera och jag har lärt mig mycket om min rolli företaget. Känns inspirerande! Det är kul att vi har fått Gnosjöandan till Skåne."

Visionen enligt Anders Nilsson, Sparbanken Syd, är att YstadÖsterlen-regionen fram tom 2013 ska ha haft 110 företag som deltagit i Tillväxtskolan med 1400 personer som alla har gjort ett rejält kompetenslyft och skapat en ny plattform för nya samarbeten och möjligheter i regionen men också med resten av omvärlden. Därefter kommer Tillväxtskolan att leva vidare och bli en del av en kompetensplattform för företag i regionen.



Tomelilla kommun
- den del av Öresundsregionen
där du njuter av Österlens livskvalitet



Sparbanken Syd



Sparbanken Syd, en sparbank utöver det vanliga

Kompetens på plats i verksamhetsområdet



Tomelilla kommun
- den del av Öresundsregionen
där du njuter av Österlens livskvalitet



Sparbanken Syd